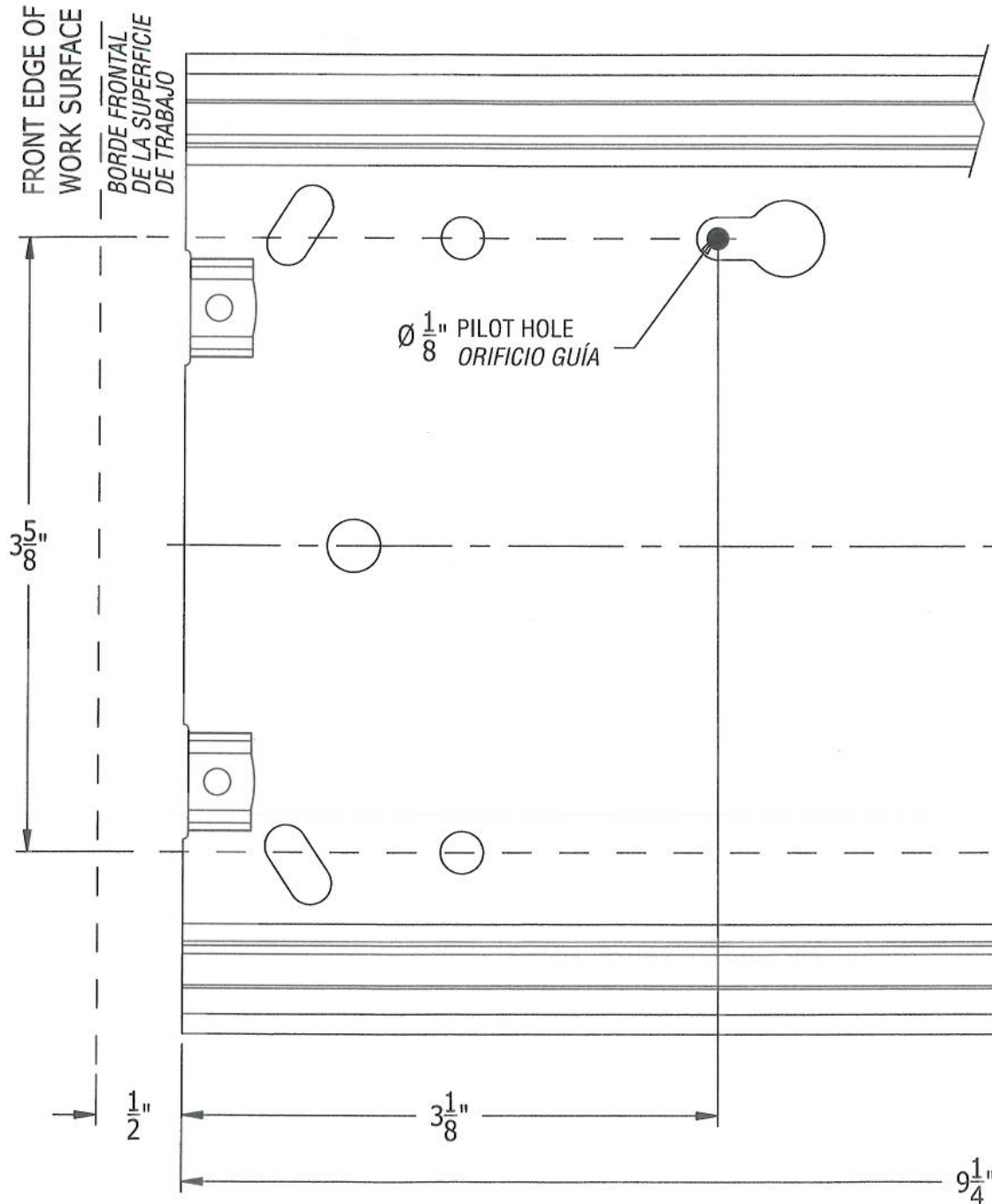


BASEFRAME MOUNTING TEMPLATE / PLANTILLA DE MONTAJE PARA LA ESTRUCTURA DE BASE



1. Tape this mounting template to the underside of work surface.
2. Drill two (2) 1/8" diameter x 1/2" deep pilot holes at marked locations. Be careful not to drill through the work surface.
3. Remove template and install two (2) #12 x 3/4" wood screws into pilot holes. Leave a gap of approximately 1/8" between head of each screw and work surface.
4. Slide baseframe onto screws, using the keyholes in the baseframe. Tighten screws and drive additional screws as required, minimum of four (4).

Note: If keyboard tray is deeper than 12", mount baseframe a further 1/2" back from front edge of work surface.

1. Sujete con cinta adhesiva esta plantilla de montaje a la parte inferior de la superficie de trabajo.
2. Perfore dos (2) orificios guía de 1/8" (3.2 mm) de diámetro x 1/2" (13 mm) de profundidad en las ubicaciones marcadas. Asegúrese de no atravesar la superficie de trabajo.
3. Retire la plantilla e instale dos (2) tornillos para madera n.º 12 de 3/4" en los orificios guía. Deje un espacio de aproximadamente 1/8" (3.2 mm) entre la cabeza de cada tornillo y la superficie de trabajo.
4. Deslice la estructura de base sobre los tornillos, usando las ranuras que hay en ella. Ajuste los tornillos y agregue más en caso de ser necesario; cuatro (4) tornillos como mínimo.

Importante: Si la bandeja para teclado tiene más de 12" (30 cm) de profundidad, instale la estructura de base a una distancia mayor que 1/2" (13 mm) desde el borde frontal de la superficie de trabajo.